

VYR-66



VYR-66 · Agrícolas sectoriales

CARACTERÍSTICAS GENERALES:

- Aspersor de impacto sectorial agrícola de medio caudal.
- Conexión macho o hembra de 3/4"
- Fabricado en plástico y acero inox.
- Juntas de rotación de alta resistencia.
- Ángulos de las boquillas de 30° y 11°
- Sistema mecánico sectorial mediante omegas muy fácil y rápido de ajustar.
- Utilizado en riegos de cobertura con caudales medios para cubrir los marcos de cobertura de los laterales y esquinas.
- Gran diseño mecánico e hidráulico que nos proporciona un ahorro energético muy importante y un óptimo coeficiente de cobertura en su reparto.

ESPECIFICACIONES TÉCNICAS:

- Alcance: 12 - 19 m / 39 - 62 ft.
- Caudal: 800 - 3270 L/H / 211-863 GPH
- Presión de trabajo: 1,75 - 5 BAR / 25 - 72 PSI.
- Sector: Circular o sectorial.
- Boquillas: Una principal de largo alcance y otra secundaria deflectora de corto alcance.
- Ángulos de trayectoria: 30° y 11°
- Altura máxima de chorro: 4 m / 13,1 ft.
- Tiempo de rotación: Dependiendo de la presión y boquillas es uniforme y continuo.
- Coeficiente de Uniformidad superior al 90% en marcos de 15x18R, 18x18T y 18x20T (metros).

APLICACIONES:

- Plantaciones hortícolas, cereales, tuberculosas, leguminosas y frutales.

DIMENSIONES:

- Altura: 16 cm / 6,3 in.
- Ancho: 18 cm / 7,1 in.
- Peso: 182 g / 0,40 Lbs.
- Unidades por caja: 50

OPCIONES:

- Con boquillas de latón o plásticas.
- Chapa con tornillo difusor para chorro principal.
- Trípode plegable para instalación móvil.

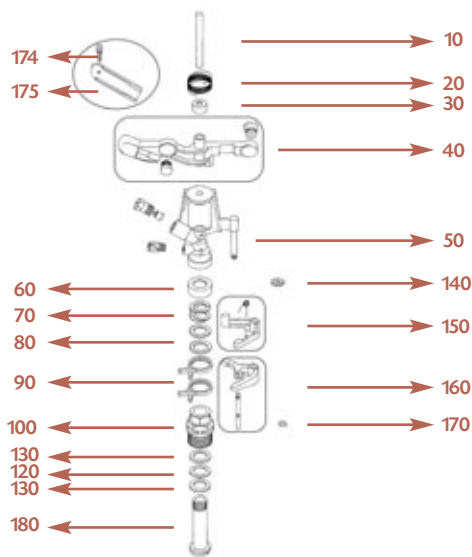
MODELOS:

- Ref. 006600: Macho sin tornillo difusor.
- Ref. 006610: Macho con tornillo difusor.
- Ref. 006620: Hembra sin tornillo difusor.
- Ref. 006621: Hembra con tornillo difusor.

- Ref. 006600AF: Macho sin tornillo difusor + capuchón AF.
- Ref. 006610AF: Macho con tornillo difusor + capuchón AF.
- Ref. 006620AF: Hembra sin tornillo difusor + capuchón AF.
- Ref. 006621AF: Hembra con tornillo difusor + capuchón AF.

- Ref. 106000: Conjunto tornillo difusor.

DESPIECE Y TABLAS



Contrapesos en pala



Tabla de rendimiento de boquillas VYR-66

Boq. radio largo (vaina larga) + tapón

BOQUILLA	3,2 mm 1/8"		3,6 mm 9/64"		4 mm 5/32"		4,4 mm 11/64"		4,8 mm 3/16"		5,2 mm 13/64"		5,6 mm 7/32"	
	BAR PSI	L/H GPH	Ø m Ø ft	L/H GPH	Ø m Ø ft	L/H GPH	Ø m Ø ft	L/H GPH	Ø m Ø ft	L/H GPH	Ø m Ø ft	L/H GPH	Ø m Ø ft	L/H GPH
2,5	620	26	790	26,5	970	27,5	1160	29	1390	31	1640	31,5	1720	33
36	164	85	209	87	256	90	306	95	367	102	433	103	454	108
3	680	26	860	26,5	1050	28	1270	29,5	1510	32	1790	32,5	1880	34
44	180	85	227	87	277	92	335	97	399	105	473	107	496	112
3,5	740	26,5	930	27	1140	29,5	1380	31	1640	33	1930	33,5	2140	35
51	195	87	246	89	301	97	364	102	433	108	510	110	565	115
4	790	26,5	1000	28	1220	29,5	1470	32	1750	33,5	2060	34,5	2240	36
58	209	87	264	92	322	97	388	105	462	110	544	113	591	118
4,5	840	27	1060	29	1290	30	1550	32,5	1860	34	2180	35	2410	36,5
65	222	89	280	95	341	98	409	107	491	112	576	115	636	120
5	880	27,5	1120	29,5	1360	30,5	1640	33	1960	34,5	2290	35,5	2520	37,5
73	232	90	296	97	359	100	433	108	517	113	605	116	665	123
5,5	930	28	1170	30	1430	31	1720	34	2060	36	2380	36	2640	39
80	246	92	309	98	378	102	454	112	544	118	628	118	697	128

(Aspersor a 1 m de altura)



Placa con tornillo difusor



Sencillo desbloqueo del sector de riego

Boq. radio largo (vaina larga) + boq. radio corto

BOQUILLA	3,2 x 2,4 mm 1/8 x 3/32"		3,6 x 2,4 mm 9/64 x 3/32"		4 x 2,4 mm 5/32 x 3/32"		4,4 x 2,4 mm 11/64 x 3/32"		4,4 x 3,2 mm 11/64 x 7/64"		4,8 x 3,2 mm 3/16 x 7/64"		4,8 x 3,2 mm 3/16 x 1/8"		5,2 x 3,2 mm 13/64 x 1/8"		5,6 x 3,2 mm 7/32 x 1/8"	
	BAR PSI	L/H GPH	Ø m Ø ft	L/H GPH	Ø m Ø ft	L/H GPH	Ø m Ø ft	L/H GPH	Ø m Ø ft	L/H GPH	Ø m Ø ft	L/H GPH	Ø m Ø ft	L/H GPH	Ø m Ø ft	L/H GPH	Ø m Ø ft	L/H GPH
2,5	980	26	1150	26,5	1320	27,5	1520	29	1730	30,6	1895	31	2050	31	2310	31,5	2460	33
36	259	85	304	87	348	90	401	95	457	100	500	102	541	102	610	103	649	108
3	1070	26	1250	26,5	1450	28	1670	29,5	1800	31,6	2100	32	2240	32	2520	32,5	2730	34
44	282	85	330	87	383	92	441	97	475	104	554	105	591	105	665	107	721	112
3,5	1160	26,5	1350	27	1560	29,5	1800	31	1915	32	2255	33	2420	33	2720	33,5	2915	35
51	306	87	356	89	412	97	475	102	506	105	595	108	639	108	718	110	770	115
4	1240	26,5	1450	28	1670	29,5	1920	32	2070	32,4	2400	33,5	2590	33,5	2910	34,5	3035	36
58	327	87	383	92	441	97	507	105	546	106	634	110	684	110	768	113	801	118
4,5	1320	27	1540	29	1770	30	2030	32,5	2165	33	2545	34	2750	34	3070	35	3170	36,5
65	348	89	407	95	467	98	536	107	572	108	672	112	726	112	810	115	837	120
5	1360	27,5	1620	29,5	1870	30,5	2140	33	2300	33,4	2680	34,5	2880	34,5	3230	35,5	3300	37,5
73	359	90	428	97	494	100	565	108	607	110	708	113	760	113	853	116	871	123
5,5	1460	28	1700	30	1960	31	2240	34	2400	33,8	2810	36	3010	36	3360	36	3430	39
80	385	92	449	98	517	102	591	112	634	111	742	118	795	118	887	118	906	128

Estándar
 Diámetro de cobertura

(Aspersor a 1 m de altura)

- Las zonas sombreadas no son recomendables para una distribución óptima.
- Los aspersores se suministrarán con boquillas estándar si no se especifica nada en contra.
- Para calcular el caudal, sumar el de las dos boquillas. El alcance de la boquilla posterior deberá ser inferior a la boquilla principal.
- Estos resultados han sido obtenidos en laboratorio con velocidad de viento de 0m/seg. En campo abierto el alcance y derivas por viento modificarán notablemente el diámetro de cobertura.